

**Aufbereiten eines 3D-Gebäudemodells für LCC/LCA-Anwendungen eines Neubau- oder Sanierungsprojektes aus DXF-, DWG- oder PDF-Dateien oder eingescannten Zeichnungen. Bereitstellen des 3D-Gebäudemodells als Datei im Standard IFC2x3.**

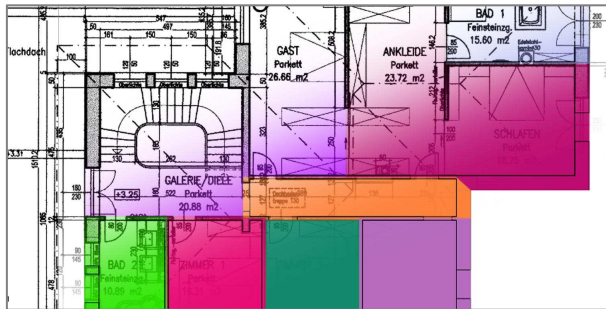


Bild: Eine frei detaillierte Architekten-Zeichnung wird im 3D-Gebäudemodell exakt im benötigten Daten-Umfang für LCC- und LCA-Anwendungen aufbereitet. Insbesondere werden Räume mit Nachbarschaftsbeziehungen logisch erkannt und in normgerechten Geometrien abgebildet, wie es u. a. Berechnungen nach DIN V 18599 erfordern.

### Benötigte Unterlagen:

- Projektzeichnungen im Format DXF, DWG oder PDF oder als eingescannte Bild-Dateien.

### Leistungen:

- Verwenden der bereitgestellten Zeichnungen als Digitalisier-Hintergrund,
- 3D-Digitalisieren im für LCC-/LCA-Anwendungen notwendigen Detaillierungsgrad,
- Prüfen der Projektdaten,
- Exportieren des Projektes als Schnittstellen-Datei im Standard IFC2x3.

### Bereitgestellte Unterlagen:

- Schnittstellen-Datei im Standard IFC 2x3.

Anfragen bitte per E-Mail oder über Homepage:

[www.softservice-nachhaltigesbauen.de](http://www.softservice-nachhaltigesbauen.de)

Juli 2013